



OMYA Kft.

Eger

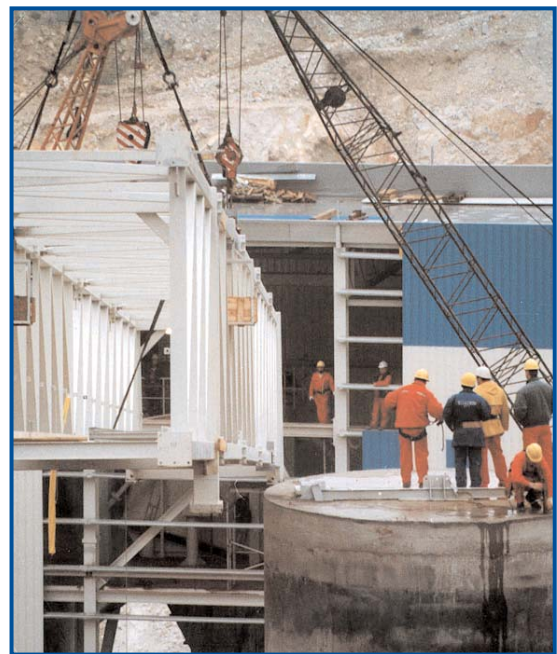
mészkefeldolgozó szerkezetei



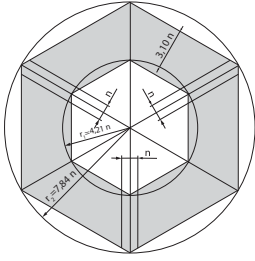
Építési év: 2000

Megrendelő: OMYA Kft.

Építmény jellege: A mészkefeldolgozó üzem szerkezeteinek és a 150 méter hosszú szállítószalaghíd gyártása és szerelése. A projekt során 150 tonna acélszerkezet került beépítésre.



www.kejz.hu



OMYA Kft.

Eger

mészkefeldolgozó szerkezetei



www.kejz.hu